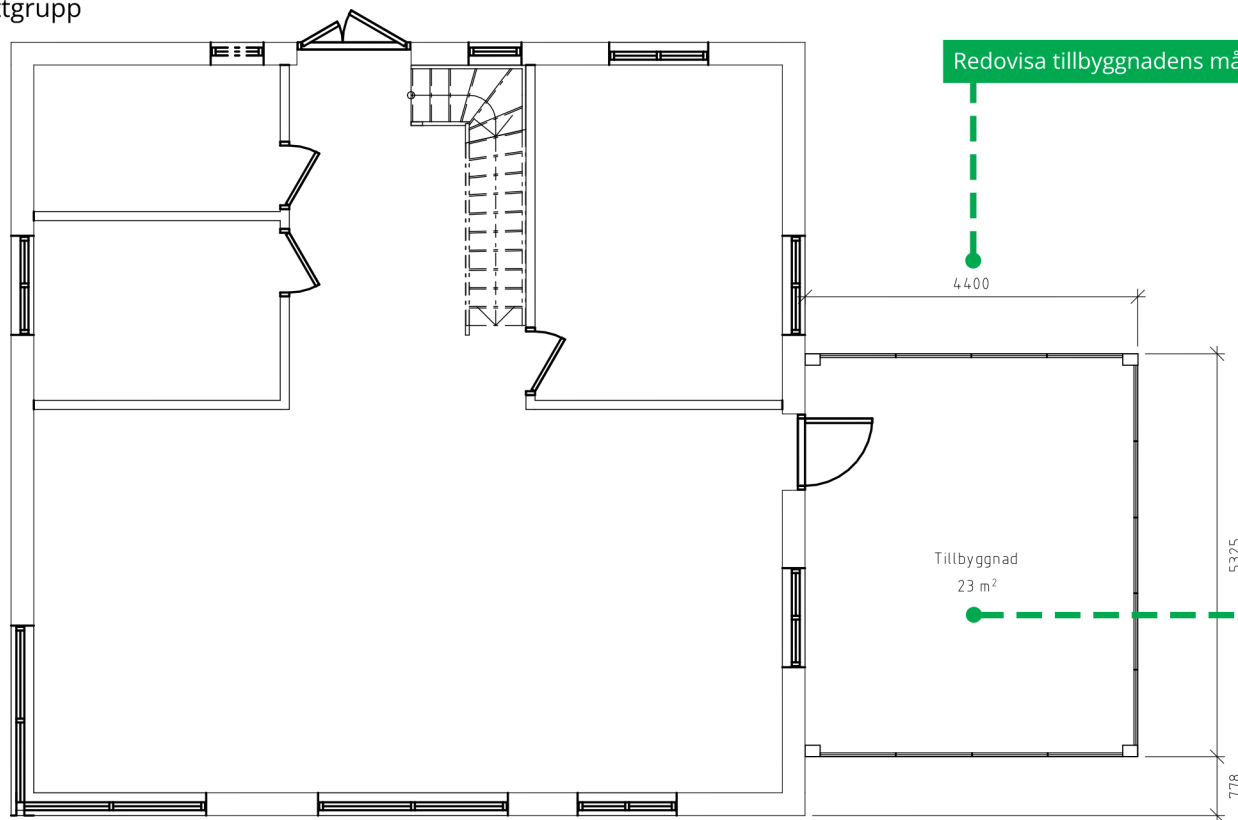


Måtten på planritningen ska anges i millimeter.  
Entréplanet ska vara tillgängligt och användbart  
för personer med nedsatt rörelseförmåga. Det  
innebär bland annat att det på entréplanet ska  
finnas plats för kök, wc/dusch, plats för sittgrupp  
och sovplats. .

BYGGNADSAREA  
BYGGNADSAREA TILLBYGGNAD: 23 m<sup>2</sup>  
TOTAL BYGGNADSAREA: 96 m<sup>2</sup>



Redovisa vilken del av ritningen  
som är tillbyggnad.

**KV. BJÖRKEN 1:15**  
ENTRÉPLAN



Ritning  
2024-08-15

REV:

SKALA 1:100

RITAD AV: FILIP JANSSON