

Kommunledningsförvaltningen
Nämndadministration

Datum
2024-05-02

Sammanträdesdatum: 2024-03-22
Plats: Pensionärernas hus
Tid: 09:00

Minnesanteckningar KPR 2024-04-26

Närvarande:

Göran Ivarsson	SPF
Margaretha Dahlin	SPF
Jan-Erik Carlsson	SPF
Maj-Britt Staaf	SKPF
Barbro Skogberg	SKPF
Ing-Britt Pettersson	SKPF
Alf Andersson	PRO
Lennart Brodin	PRO
Inger Björklund	RPG
Ritva Mäntykääntä	SFP
Åsa-Britt Edoff	SPF
Pyret Backman	SPF
Pirjo Koski	SPF
Berit Gustavsson	RPG
Mauritz Thofvesson	PRO
Anders Gustafsson	PRO
Lena Johansson	SKPF
Christina Simonsen	SKPF
Britt Lennholm	SKPF
Outi Airaksinen	SFP
Marie-Louise Karlsson (S)	Ordförande och representant från kommunstyrelsen
Marian Loley (KD)	Representant kommunstyrelsen
Birgitta Carlheim Gyllensköld (M)	Representant vård- och omsorgsnämnden
Ewa Callhammar (L)	Representant vård- och omsorgsnämnden
Monika Eriksson	Anhörigstöd
Johnny Ljung	Chef infrastruktur, Samhällsbyggnadsförvaltningen
Iréne Olander	Sekreterare

Mötets öppnande

Ordförande Marie-Louise Karlsson inleder mötet med att hälsa alla välkomna och ett speciellt välkommen till de två nya representanterna från RPG, Inger Björklund och Berit Gustavsson.

Godkännande av dagordning

Den utsända dagordningen fastställs i utan någon förändring.

Föregående minnesanteckningar

Mötet godkänner föregående minnesanteckningar.

Besök – Johnny Ljung, Samhällsbyggnadsförvaltningen

Johnny börjar med att presenterar sig. Han kommer från Björkvik och känner därmed till hur det kan vara att bo ute på "landsbygden". Han arbetar idag som infrastrukturchef avdelningen för strategi och infrastruktur, Samhällsbyggnadsförvaltningen.

Johnny har med sig ett presentationsmaterial som handlar om trafiksäkerhet och utvecklingen på våra statliga vägar. Se bilaga.

Många frågeställningar kom upp och Johnny lovar att komma tillbaka en annan gång för att informera om vad som händer i kommunen när det gäller vägar och planering.

Information från anhörigstöd

Monika Eriksson informerar om vad som är aktuellt just nu på Anhörigcentralen. Temaföreläsning Överförmyndare torsdagen den 2 maj, klockan 14-16. Festival för mogna 2024, Igelkottens grönområde den 29-30 maj klockan 13-20.

Aktuella ärenden och remissärenden

Göran Ivarsson informerade att han fått ett mejl från Samhällsbyggnadsförvaltningen gällande ett samrådsförslag för detaljplan för fastigheterna Enen 2, Sälgen 1 samt Videt 1, del av Katrineholm 5:1. Eventuella synpunkter ska lämnas till

Samhällsbyggnadsförvaltningen senast den 2 maj 2024. Detaljplanen syftar till att möjliggöra byggande av bostäder i centrala Katrineholm, som ansluter till den befintliga stadsbebyggelsen och anpassas till de kulturhistoriska värdena på platsen. De befintliga bostadshusen är uttjänta och kommer att rivas. Den nytillkommande bebyggelsen består av flerbostadshus i fyra till sex våningar. Göran kommer att svara Samhällsbyggnadsförvaltningen att de ska tänka på att bygga för "trygghetsboende" så att de tar med detta i detaljplanen.

Aktuella frågor från pensionärsföreningarna

Jan-Erik Carlsson informerade om träffar man haft om "nära vård". Han har haft kontakt med Johanna Flood. Det finns en samordningsfunktion i regionen där Johanna Flood är projektledare. Mer information kommer på nästa möte.

Göran Ivarsson informerar att den 1 juli är det "Pensionärernas dag" på Stora Djulö. En av artisterna är Karolin Af Ugglas.

Mauritz Thovesson informerar att "Fotopasset" är aktuellt igen. Perioden är 1 maj – 31 augusti 2024. Han berättar även att Djulögatan kommer att stängas av 27 maj – 27 juni.

Information från regionens pensionärsråd

Inget Pensionärsråd. Punkten lämnades.

Information från kommunstyrelsen

Marie-Louise Karlsson berättar att Kommunstyrelsen deltog i en workshop om framtidsidéer för området Triangeln. KS har beslutat om planeringsförutsättningarna 2025 och nu går detta ut till nämnderna för planering.

Vård- och omsorgsförvaltningen får 14 miljoner mer med anledning av den demografiska kurvan (fler äldre). Marie-Louise tycker att KPR borde bilda en grupp för att titta på planeringsförutsättningarna. Nämnderna ska ta sin budget i juni.

Information från vård- och omsorgsnämnden

Birgitta Carlheim – Gyllensköld informerar om kön till våra boenden.

Vårdboenden - 4 i kö, alla har fått erbjudande.

Demensboende – 16 i kö och 4 är erbjudna plats

Serviceboende – 3 i kö en har tackat nej.

Birgitta berättar också att man anställt en del nya enhetschefer och nya styrdokument har upprättats.

Ewa Callhammar berättar att Katrineholm har flest korttidsboendeplatser i Sörmland, 40 platser. Nu vill kommunen minska med 8 platser. Det kan innebära att patienter blir kvar längre på sjukhuset samt att man styr över vården till hemmen.

Rapporter från kransorterna

Björkvik – Jan-Erik Carlsson berättar att man haft träffar med temat "Säker digital". Det kom 5-10 personer när man startade och nu har man blivit de dubbla. Det kommer att bli fortsatta träffar med inriktning på att lära ut hur man hanterar appar i telefonen m.m.

Nya frågor

Göran Ivarsson berättar att han varit i kontakt med Sörmlands sparbank och de är intresserade av att komma på nästa KPR som är den 24 maj. De kommer då att ta upp frågor om kontanthantering, bedrägerier och pensionärsån. Göran har även förslag på frågor som kan ställas t ex Bankid, hur kontaktar man banken. Ring till Göran om ni kommer på fler frågor att ta upp.

Marie-Louise Karlsson föreslår att man bjuder in några från vård- och omsorgsförvaltningen till mötet i juni.

Avslutning

Mötet avslutades och Marie-Louise Karlsson önskade alla en trevlig helg.

Pensionärsrådet 26 april

Samhällsbyggnadsförvaltningen

Strategi & Infrastrukturavdelningen

Johnny Ljung

Trafiksäkerhet och utveckling på statliga vägar

1. Åtgärder på statlig väg i kransorter.
2. Gång- och cykeltunnel under riksvägen Lövåsen, busshållplatser.
3. Avstängd bro över järnvägen vid Ändebol/Strångsjö.

Åtgärder i kransorter

- Staten genom Trafikverket, ansvarar för de allmänna vägarna.
- Region Sörmland har uppdraget att planera för statens länsvägar och cykelvägar på regional nivå.
- Länstransportplanen visar hur länets prioriteringar ser ut de kommande 12 åren för den regionala transportinfrastrukturen.

Åtgärder i kransorter

- Samhällsbyggnadsförvaltningen la in "behov och brister" till Länstransportplan i oktober 2020, som fastställdes september 2022, "Paket Sköldinge, Bie, Åsköping och Forssjö".
- Trafikverket uppdras att utreda enligt 4-steps principen, start 2023.
- Samhällsbyggnadsförvaltningen uppdras november 2023 att göra prioriteringar istället för Trafikverket.

Åtgärder i kransorter

- Samhällsbyggnadsförvaltningen har förtydligat och prioriterat behov & brister februari 2024 enligt 4-steps principen.
- Region Sörmland sammanställer just nu samtliga kommuners prioriteringar.
- Regionen tar sen fram en handlingsplan tillsammans med Samhällsbyggnadsförvaltningen, utifrån våra prioriteringar för beslut.

Åtgärder i kransorter

Sködinge

- GC-bana Villahagen -Sködinge skola
- Fridhem - Kyrkan "bygdeväg"
- Cykelbana Landsvägsgatan (genomfarten)

Bie

- "Bygdeväg" Bieåsen (genomfarten)

Valla

- Cykelbana Storgatan (genomfarten)
- "Bygdeväg" järnvägsbron - Björkövägen.

Björkvik

- Bygdeväg Åsättersvägen till skolan

Forssjö

- Förlängd GC-bana Bruksvägen (genomfarten)
- Hastighetsåtgärd Bruksvägen-Råstocksvägen
- Cykelpassage Bruksvägen-Ändbäcksvägen

Äsköping

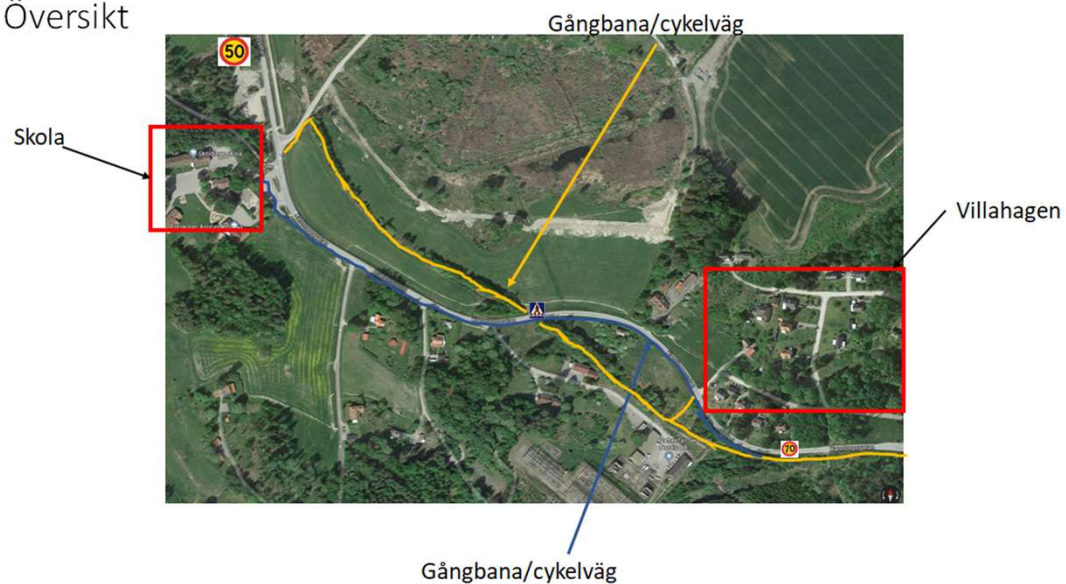
- Bygdeväg till Kyrkan
- Passage väg 214 till Idrottplatsen
- Cykelbana till Julita Gård

Cykelbana till Strångsjö och Vingåker (Baggetorp)

Åtgärder i kransorter

Villahagen

Översikt



Gång- och cykelbana Villahagen, Sködinge



Bygdeväg Bieåsen, Bie

Åtgärder i kransorter



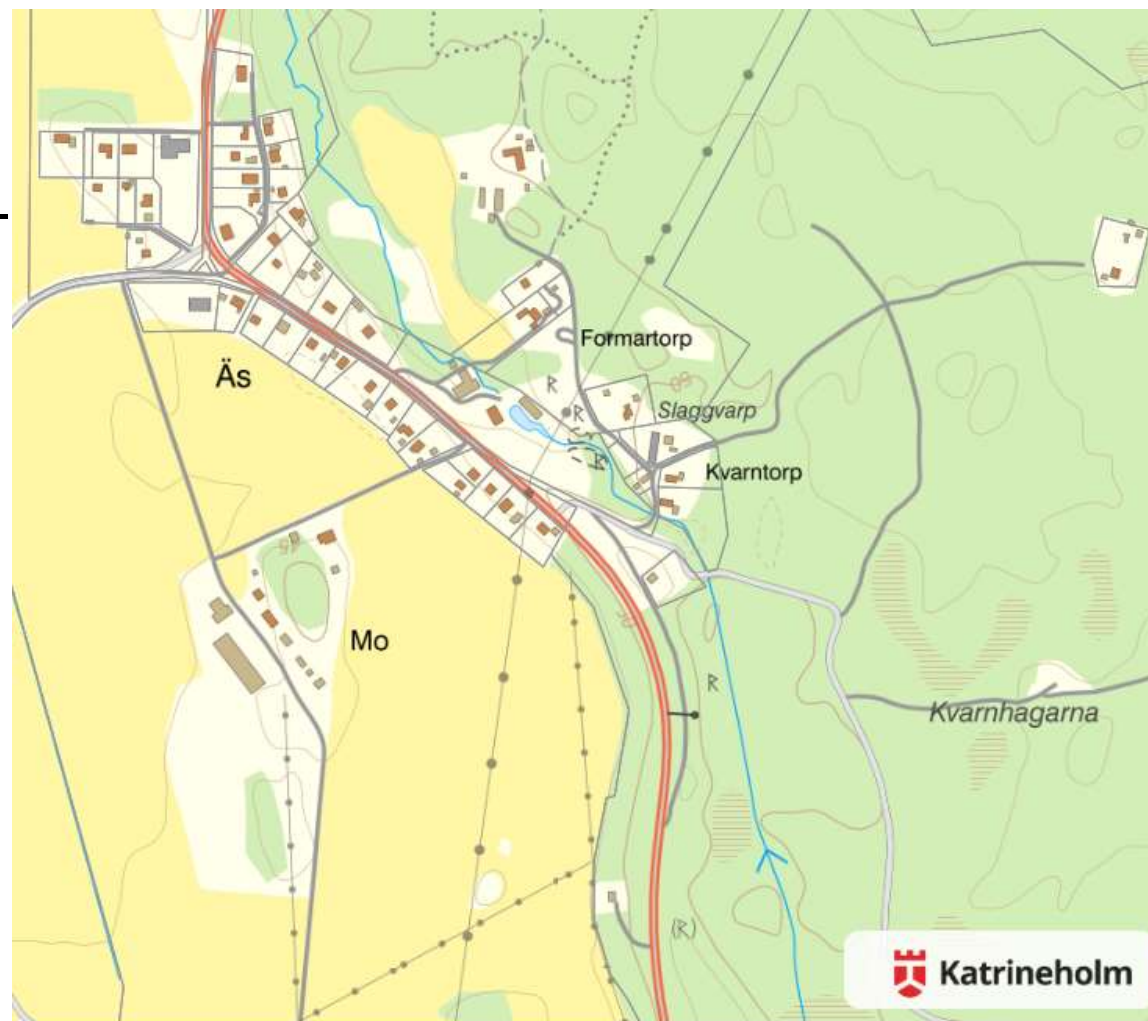
Förlängd gång- och cykelbana samt
cykelpassage och hastighetsåtgärder, Forssjö



Passage till IP, Julita

Väg 56 mot Eskilstuna byggs om

- Trafikverket bygger mötesfri 2-1 väg mellan Katrineholm – Alberga, 100 km/h
- Gång- och cykelbana Katrineholm – Bie, asfalt.
- Ny förbifart runt samhället ÄS
- Kommunen ska ta över gamla genomfarten i Äs.



Åtgärder i kransorter – Samhället Äs

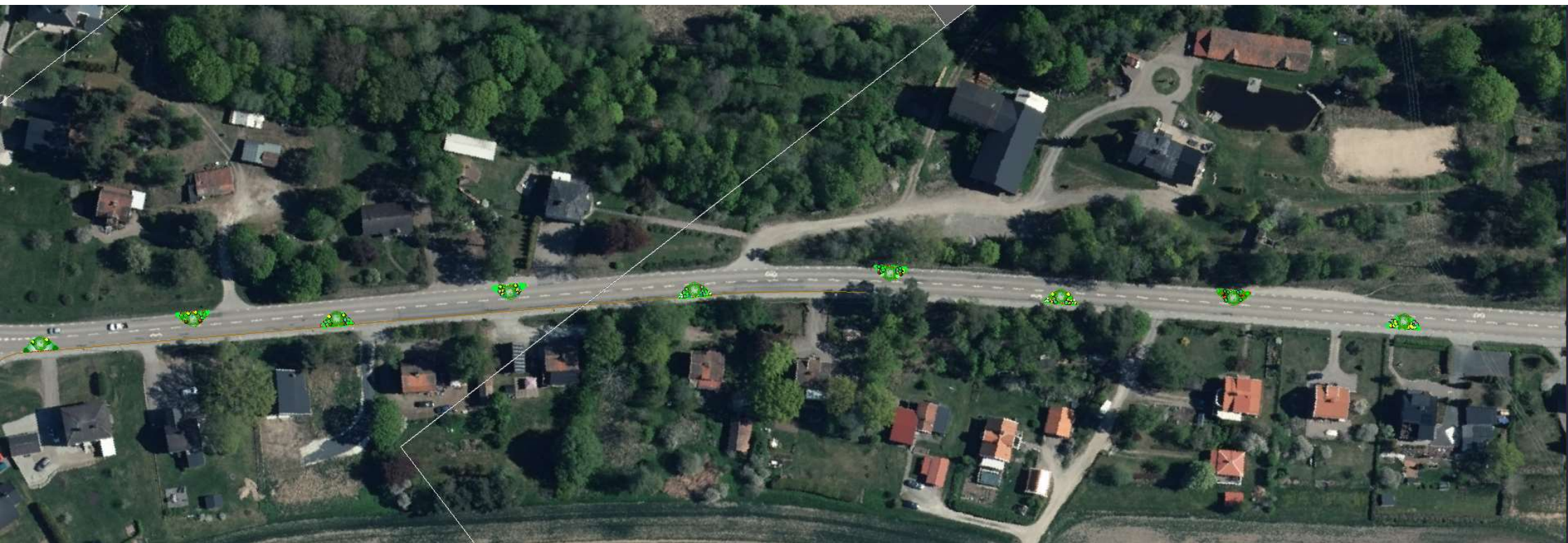
Avsiktsförklaring juni 2017:

- Som anger att förhandling om iståndsättning (godtagbar standard) ska ske för att Katrineholms kommun ska ta över väghållarskapet från staten
- Nivån på ersättningen eller åtgärdsbehov hanteras i kommande förhandlingar
- Dagens väg har brister i lokalt omhändertagande av dagvatten, trafiksäkerhet och hastighetsanpassning för cykling i blandtrafik, vägen har genomfartskaraktär istället för "lugn lokalgata med attraktiv karaktär", saknar tillgänglighetsanpassning av t.ex. busshållplats.

Översiktskarta Äs vägskäl.

- Gestaltning i CAD: 3 delar



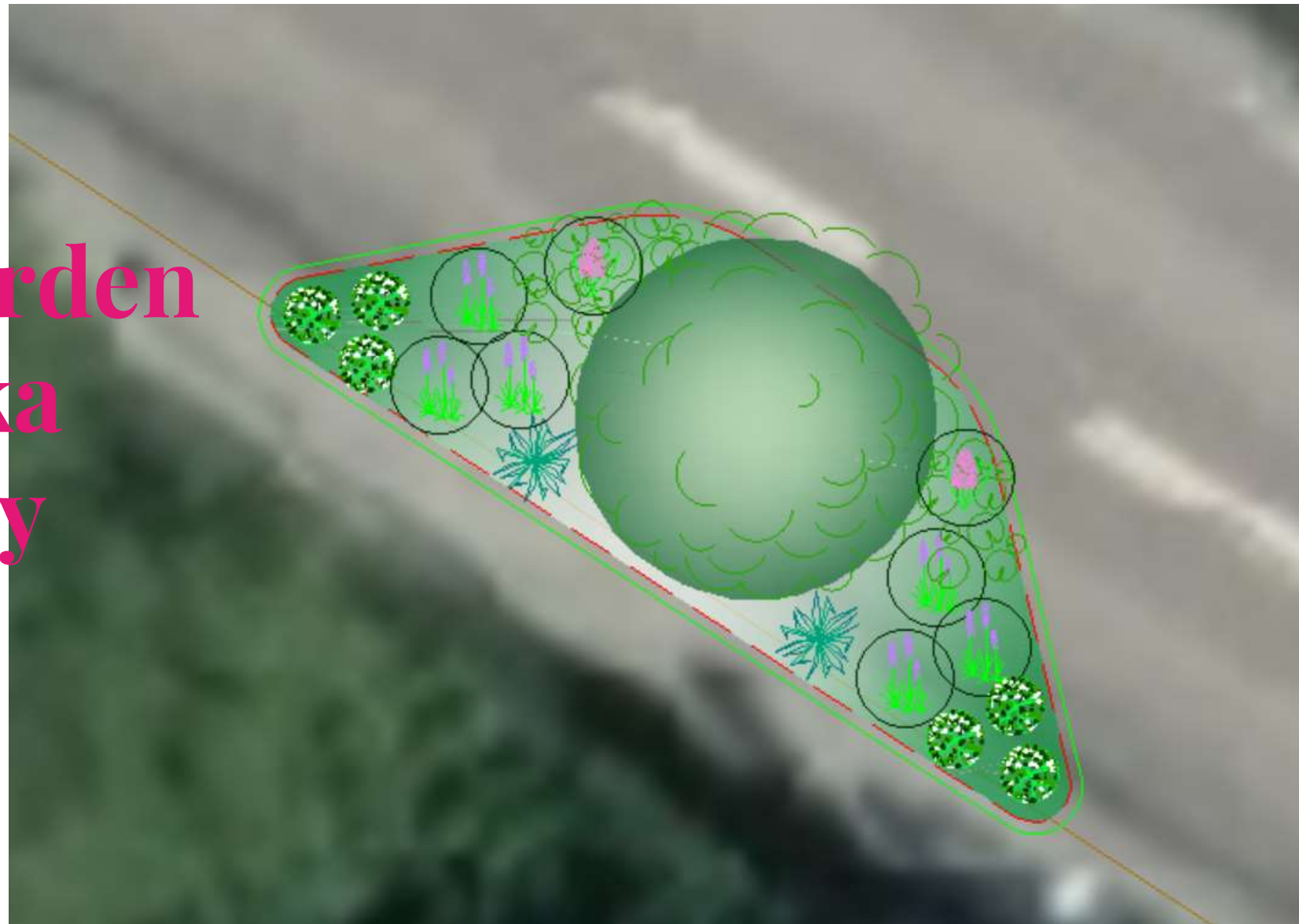


Gestaltning Äs vägskäl Del 1



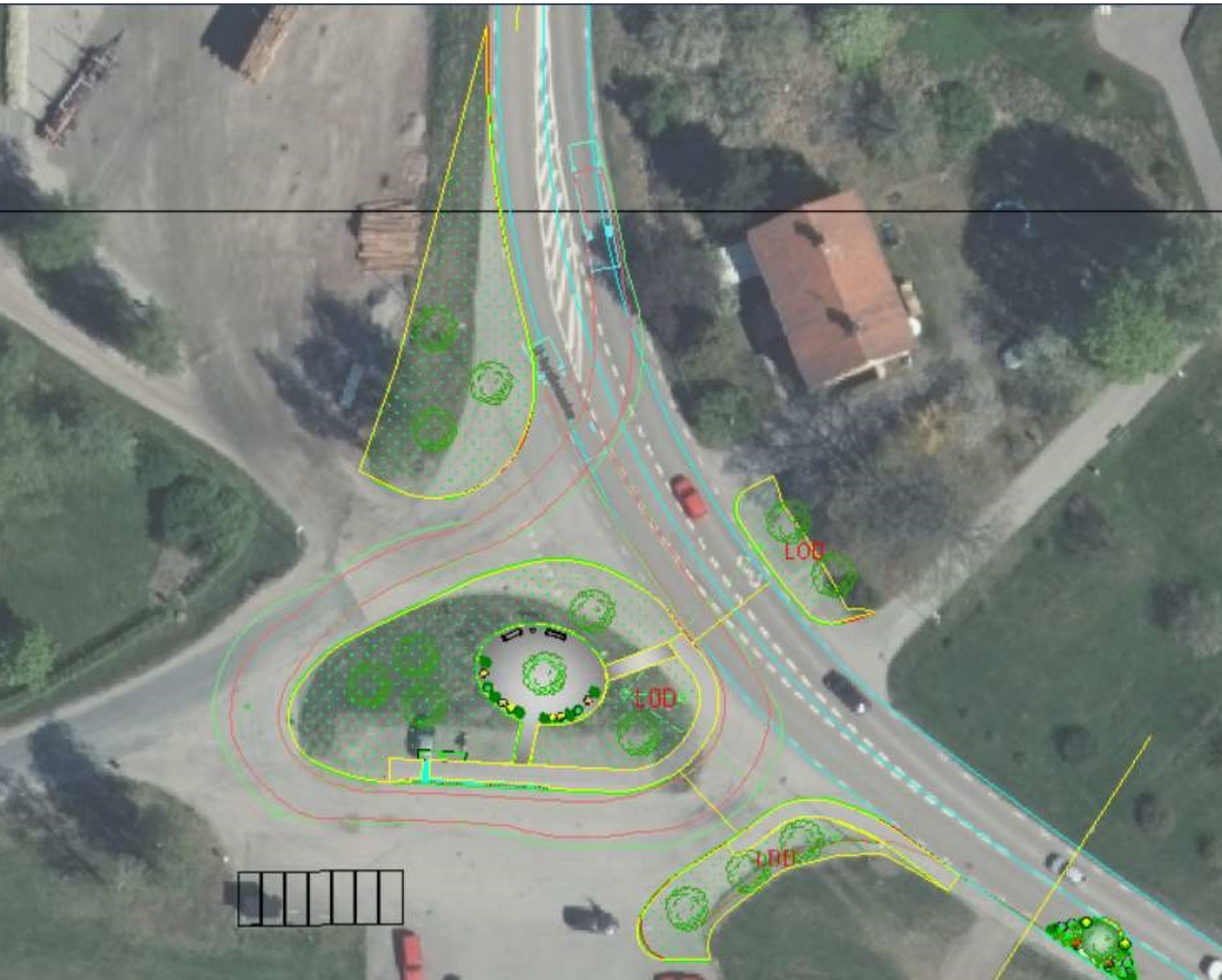
**Planritning för hastighetsdämpande åtgärder med
LOD, del 1
ca 80 m mellan trafiköar.**

Raingarden - Munka Ljungby



Dagvatten och klimatanpassning rain gardens eller regnbäddar

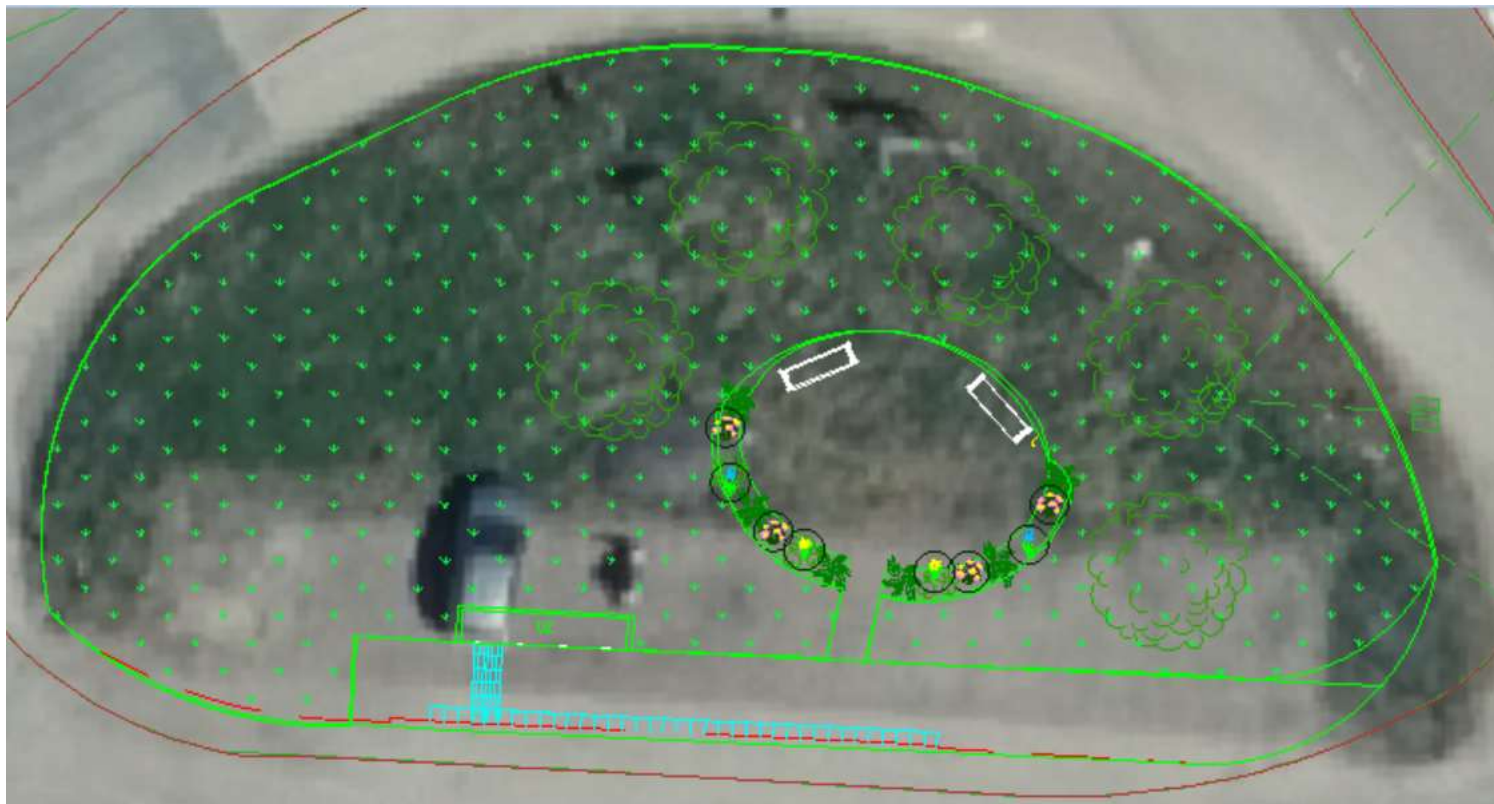




Busshållplats och del 2

- Arbetspendlare (både buss och bil) skolelever och skolskjutsar
- Busshållplatsen saknar idag tillgänglighetsanpassning och kur
- Liten park- vänta på bussen eller liten grönskande oas
- 5 st träd i grönområde
- 7 st pendlarparkeringar flyttas

Del 2. Busshållsplats och park



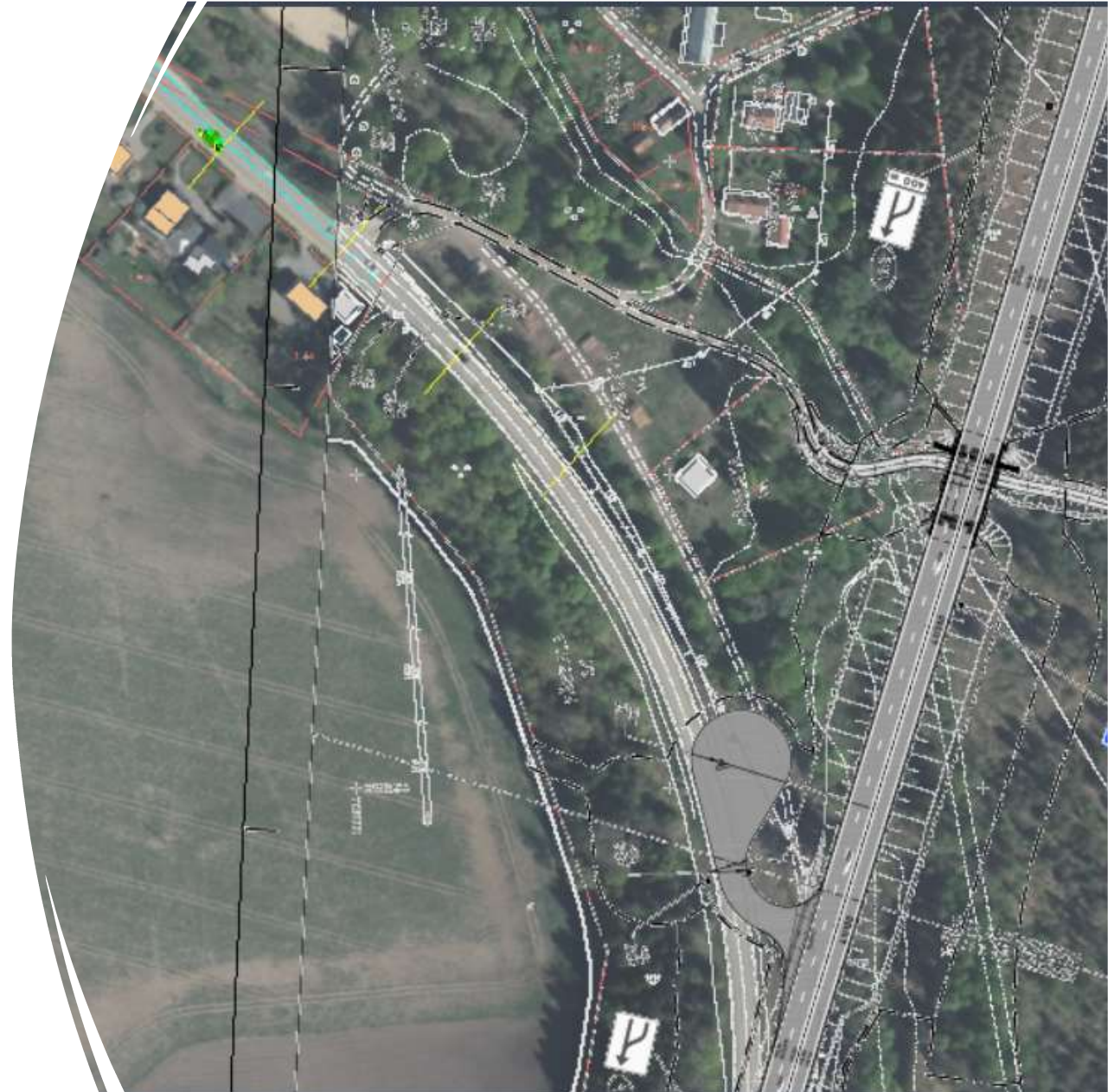
Gestaltning del 3

- Norra delen.



Delen som är kvar?

- Annan markägare
- Väg in till badet kommunens



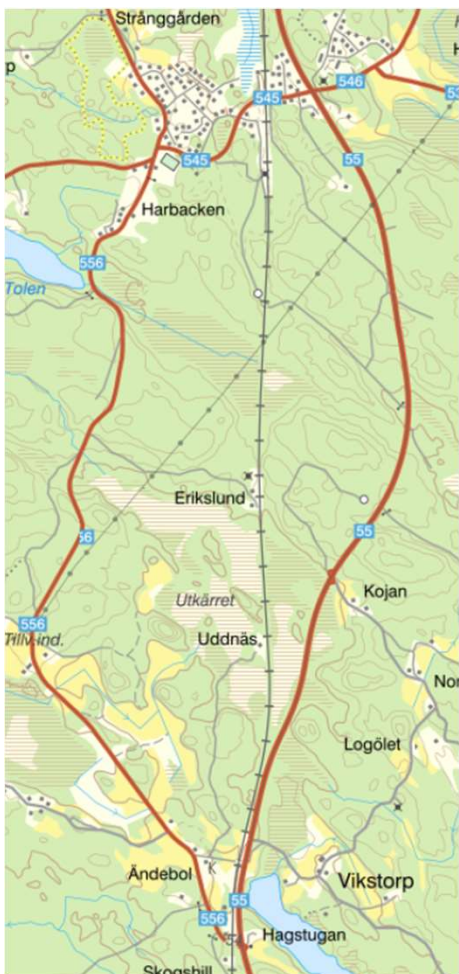
Ny gång- och cykeltunnel under riksvägen Lövåsen + 2 busshållplatser

- Detaljplan på samråd mars 2021 anger – "En cykeltunnel kommer anläggas under riksvägen, väster om rondellen". Antas i maj 2022.
- Mars 2021 överens – Trafikverket utreder, projekterar och bygger. Kommunen bekostar GC-port, Trafikverket bekostar busshållplatserna.
- Väntar 14 månader på Trafikverkets Projektledare, till juni 2022.

Ny gång- och cykeltunnel under riksvägen Lövåsen + 2 busshållplatser

- Ny vägplan behövs enligt Trafikverket, risk för grundvatten- och omgivningspåverkan - Samhällsbyggnad utreder, visar att GC-porten är en mindre okomplicerade åtgärd enligt Trafikverkets definition - Vägplan behövs inte.
- Trafikverket föreslår att kommunen bygger i egen regi, december 2023.
- Projektering pågår, byggstart i sommar om Trafikverket godkänner.

Avstängd bro över järnvägen vid Ändebol



Avstängd bro över järnvägen vid Ändebol

- Bron mot Fäboda stängdes av november 2021.
- Trafikverket svarar att ny bro inte är samhällsekonomiskt försvarbar.
- Samhällsbyggnadsförvaltningen granskar Trafikverkets utredning oktober 2022, är samhällsekonomiskt försvarbart.
- Region Sörmland beställer vägplan december 2022.
- Trafikverket svarar maj 23, vägplan startas år 2025, ifrågasätts.
- Trafikverket svarar november 23, ingen idé att starta vägplan, vi ifrågasätter och står på oss.

**Tack för mig, trevligt att bli
inbjuden till er.**

Ha en fin helg
Johnny